

# 配食サービス

## 配食サービス「彩風」とは

配食サービス「彩風」は、那覇市の「食」の自立支援事業を受託し、宅配弁当を行っています。同事業は、病気や疾患などで料理のできない一人暮らしの高齢者に対し、食生活の支援はもとより、食事の宅配を行う事で安否確認も同時に行い、福祉及び健康の増進を図ることを目的としたサービスです。

また、「彩風」は同事業以外の一般の弁当宅配も実施しています。

## 調理例

### 弁当メニュー(一例)



ちらし寿司弁当例



ソフト食を取り入れた魚の五目あんかけ弁当例

※ スープ容器以外、レンジ対応容器ですので、容器ごと温めて、お召し上がりいただけます。

### 調理形態(一例)



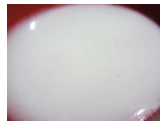
普通炊飯



アチビー



全粥



ミキサー



ゼリー



魚の五目あんかけ調理



あらキザミ食



キザミ食



細キザミ食



ソフト食



ミキサー食



ゼリー食

※ ソフト食とは、やわらかくて、しっかり食べ物の形があり、飲み込みやすい、高齢者にやさしい調理形態の事です。

## 「食」の自立支援事業を活用される方

65歳以上の一人暮らしの高齢者世帯で、食事作りが困難な方が対象となります。「一人暮らしになり、火を使う事への不安がある」「食事が偏る」など、自宅で過ごされる高齢者様に対し、週4回の昼食のみの宅配をご支援致します。

利用料金も那覇市より一部補助されます。

### ご利用までのながれ

#### 申請

ケアマネジャーに依頼するか又はご自身で那覇市に申請して下さい

#### ご自宅訪問

担当職員がご自宅を訪問し、体調や生活状態を聞き取りし、申請書を作成します。

#### 利用決定

那覇市より利用決定が、御本人や「彩風」に通知されます。

#### 宅配開始

### 料金・配達時間など

- ① 配達日 月曜日～土曜日(祝祭日を含む)  
週4回の昼食弁当のみ
- ② 料金 1食あたり 200～300円  
(所得により変動致します)
- ③ 支払い方法 現金、銀行振込、銀行自動引落

## 「食」の自立支援事業以外の一般宅配弁当を利用したい方

「食」の自立支援事業の4回限度以上の宅配をご希望される方や、カロリーに気を配っておられる方などに、個人単位で契約できます。

この場合、昼食に加え夕食にも対応致します。

### ご利用までのながれ

#### 連絡

直接「彩風」に、お電話下さい。

#### 内容確認

担当者が、体調・食事形態・配達日を確認し、具体的な宅配計画を行います。

#### 宅配開始

### 料金・配達時間など

- ① 配達日 月曜日～土曜日(祝祭日を含む)
- ② 配達時間 昼(午前 10:30～午後 1:00)  
夕(午後 4:30～午後 6:30)  
※ 配達地域については、ご相談下さい。
- ③ お弁当代 1食 620円(配達料含)

※ どちらの弁当も、治療食をご希望の場合は、ご相談下さい。